

SDC100W

100W Sirenenverstärker

12~24VDC



PRODUKTEIGENSCHAFTEN

- Klein und kompakt. Die geringen Abmessungen ermöglichen eine Installation auch bei geringem Platzangebot.
- Klasse-D-Verstärkerdesign für geringe Stromaufnahme, klare Klangausgabe, höheren Wirkungsgrad und längere Lebensdauer der Lautsprecher.
- Programmierbarer 11-Ohm- oder 8-Ohm-Ausgang für den Betrieb mit einem 100-W-Lautsprecher oder zwei 50-W-Lautsprechern (4-Ohm-Reihenschaltung).
- Programmierbare Tonfolge-Signale gemäß unterschiedlichen Länderstandards.
- „Record-n-Play“ nimmt Nachrichten auf zur sofortigen Wiedergabe, ohne Verwendung einer Speicherkarte.
- Sirenenverriegelung; die Tonfolge kann nur bei eingeschalteter Hauptkennleuchte aktiviert werden.
- Optional mit Sprachdurchsage/Mikrofon.
- Schutz vor Kurzschluss und Über-/Unterspannung, Überstromschutz.
- Entspricht ECE R10 und CISPR 25.

TECHNISCHE DATEN

Zulassungen: ECE R10, UTAC (FR) - Genehmigung von speziellen akustischen Warneinrichtungen für Fahrzeuge der Klasse B (mit Lautsprecher JS100-SP)

Eingangsspannung: 12-24VDC

Ausgangsleistung Sirene: 100W

Ausgangslast: 100W-ACR 11Ω

Frequenz Sirene: 373Hz- 1594Hz

Max. Stromaufnahme: 9.5A @ 12VDC / 4.5A @ 24VDC

Stromaufnahme im Standby:

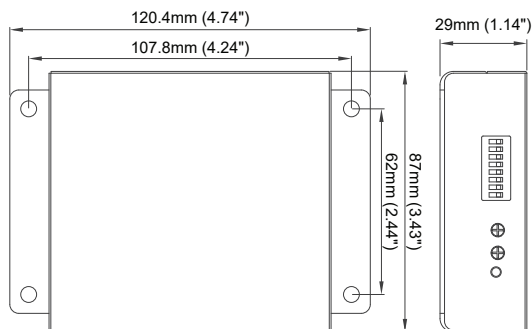
(mit Zünddraht) 2mA @ 12VDC / 3.5mA @ 24VDC

(ohne Zünddraht) 0.3A @ 12VDC / 0.2A @ 24VDC

Betriebstemperatur: -40°C to 65°C

- I/O:**
- +VDC, ■ -Masse, ■ Lautsprecher Ausgang +-
 - IGN (Zündung), ■ Tonfolge, ■ Sirenenverriegelung
 - Funkaufschaltung, ■ Tag-/Nacht-Modus
 - Radio Audio Eingang +-
 - Horn Ring Transfer Eingang
 - Record-n-Play

ABMESSUNGEN



WÄHLBARE TONFOLGEN

Nr.	LAND	TONFOLGE	FREQUENZ (Hz)	ZYKLUS/MINUTE
1	USA/ UK INTERNATIONAL	STANDARD 1	763 ~ 1594	WAIL 12 C/M
			763 ~ 1594	YELP 157 C/M
			450-598	TWO TONE 40 C/M
2	USA/ UK INTERNATIONAL	STANDARD 2	763 ~ 1594	WAIL 12 C/M
			763 ~ 1594	YELP 157 C/M
			450-598	TWO TONE 40 C/M
3	USA/ UK INTERNATIONAL	STANDARD 3	763 ~ 1594	WAIL 12 C/M
			763 ~ 1594	YELP 157 C/M
			763 ~ 1594	YELP 157 C/M
4	USA/ UK INTERNATIONAL	STANDARD 4	763 ~ 1594	WAIL 12 C/M
			763 ~ 1594	YELP 157 C/M
			763 ~ 1594	YELP 157 C/M
5	FRANCE	GENDAMERIE	434-729	TWO TONE 54 C/M
6	FRANCE	POLICE	434-581	TWO TONE 54 C/M
7	FRANCE	AMBULANCE	420-515-420	TWO TONE 30 C/M
8	FRANCE	POMPIERS	434-487	TWO TONE 27 C/M
9	FRANCE	UMH	434-649	TWO TONE 54 C/M
10	GERMANY	CITY (STADT)	432-574	TWO TONE 40 C/M
		COUNTRY (LAND)	362-483	TWO TONE 40 C/M
11	AUSTRIA	POLICE	431-574	TWO TONE 25 C/M
12	AUSTRIA	AMBULANCE	523-393	TWO TONE 17 C/M
13	AUSTRIA	FIRE BRIGADE	393-523	TWO TONE 17 C/M
14	AUSTRIA	MAGISTRATE	523-393	TWO TONE 18 C/M
15	ITALY	POLICE	465-621	TWO TONE 20 C/M
16	ITALY	AMBULANCE	392-657-392-657	TWO TONE 20 C/M
			763 ~ 1594	WAIL 12 C/M
			763 ~ 1594	YELP 157 C/M
17	ITALY	AMBULANCE 2	392-657-392-657	TWO TONE 20 C/M
			763 ~ 1594	WAIL 12 C/M
			763 ~ 1594	YELP 157 C/M
18	NETHERLANDS	POLICE	373-501	TWO TONE 33 C/M
			373-501	TWO TONE 66 C/M

ARTIKEL-NR.

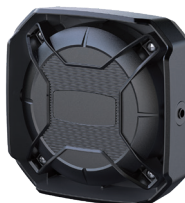
- 17010412 (Sirenenverstärker)
- 17010429 (Sirenenverstärker & Handmikro)

KOMPATIBLE LAUTSPRECHER

- JS100-C1 Kompakter Sirenenlautsprecher



- JS100-SP Kompakter Sirenenlautsprecher



Rev. 231128

sales@cell2.com

+44(0)2033 285 494

